



# XPS™ 14z

## Quick Start

Hurtig start | Pika-aloitus  
Hurtigstart | Snabbstart

Uniquely Dell

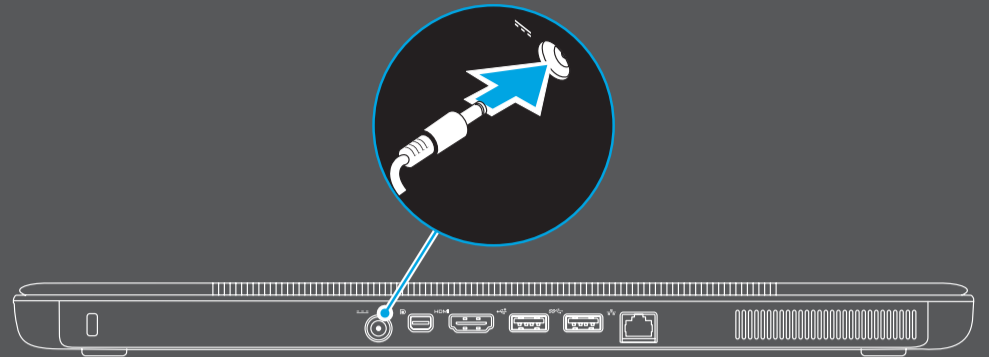
support.dell.com/manuals | www.dell.com  
2011 - 09

Printed in Poland



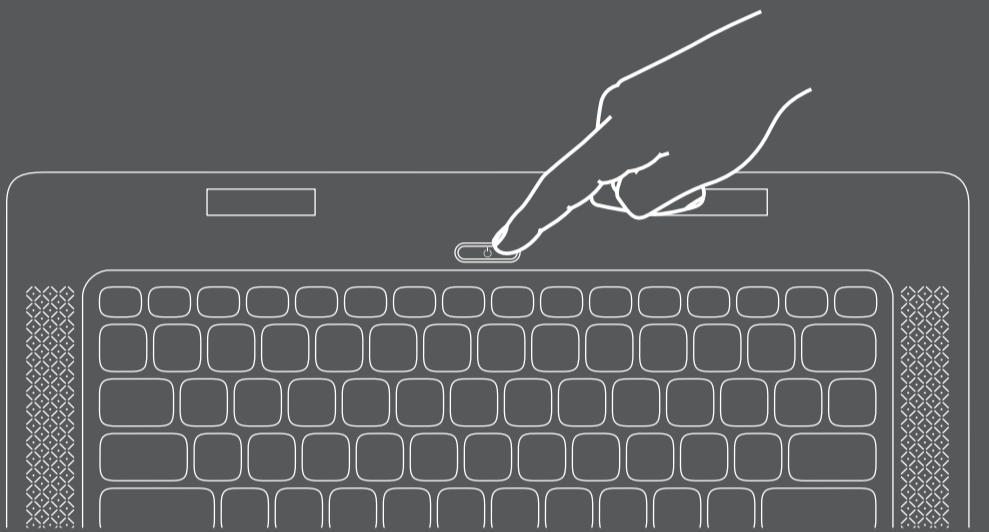
## Connect the power cable

Tilslut strømkkablet | Liitä virtajohto  
Koble til strømledningen | Anslut strömkabeln



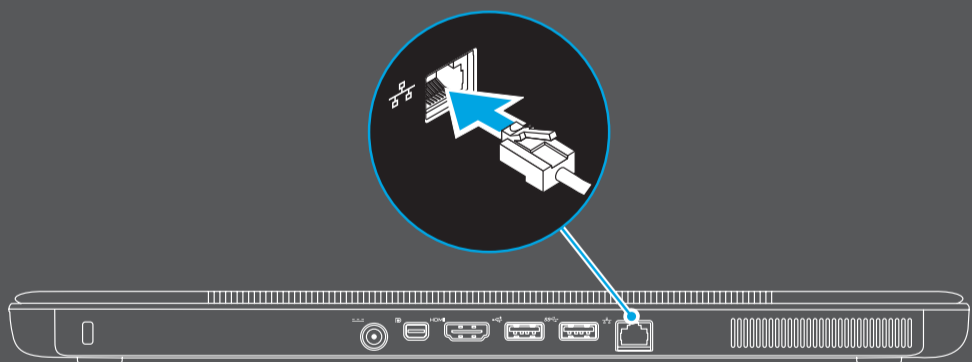
## Press the power button

Tryk på tænd/sluk-knappen | Paina virtapainiketta  
Trykk på strømknappen | Tryck på strömbrytaren



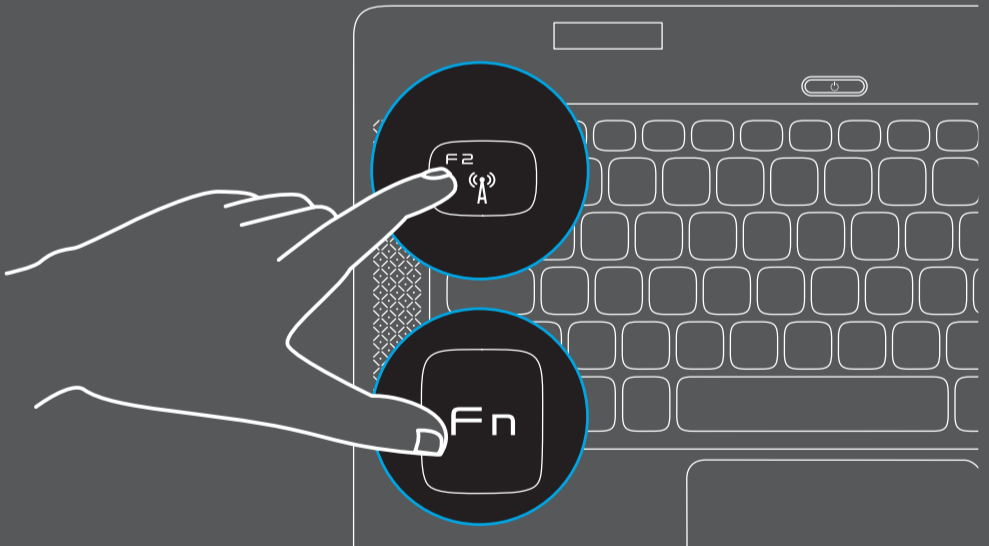
## Connect the network cable (optional)

Tilslut netværksskablet (valgfrit tilbehør) | Liitä verkkokaapeli (valinnainen)  
Koble til nettverkskabelen (tilleggsutstyr) | Anslut nätverkskabeln (valfritt)



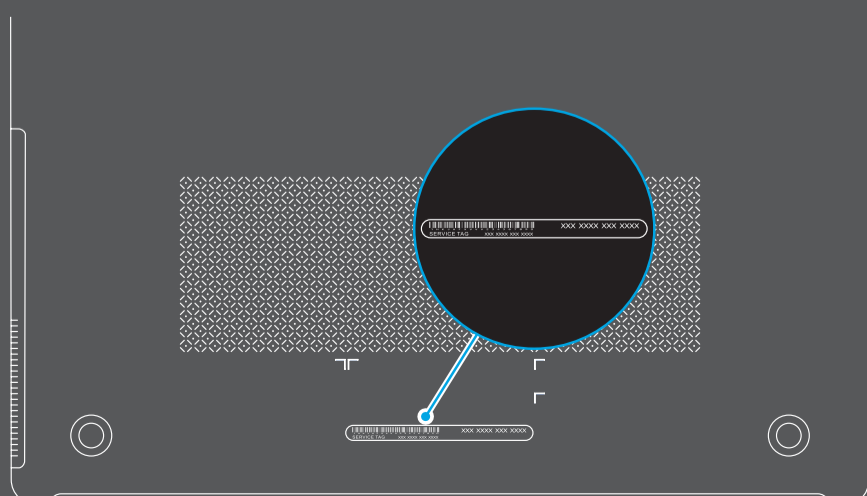
## Turn off/on wireless

Sluk/tænd trådløs | Kytke langaton päälle/pois  
Slå trådløst av/på | Slå trådlös kommunikation av/på



## Locate the service tag

Find servicekoden | Paikanna palvelutunniste  
Finn plasseringen til servicemerket | Leta upp servicenumret



## Información para la NOM o Norma Oficial Mexicana (Solo para México)

La siguiente información afecta a los dispositivos descritos en este documento de acuerdo a los requisitos de la Normativa Oficial Mexicana (NOM):

### Importador:

Dell México S.A. de C.V.  
Paseo de la Reforma 2620 – Piso 11°  
Col. Lomas Altas  
11950 México, D.F.

Número de modelo normativo: P24G  
Tensión de entrada: 100–240 VAC  
Intensidad de entrada (máxima): 1.50 A  
Frecuencia de entrada: 50–60 Hz  
Corriente actual: 3.34 A/4.62 A  
Tensión nominal de salida: 19.50 VDC

Para más detalle, lea la información de seguridad que se envía con el equipo. Para obtener más información sobre las mejores prácticas de seguridad, consulte la página principal de cumplimiento de normas en [dell.com/regulatory\\_compliance](http://dell.com/regulatory_compliance).

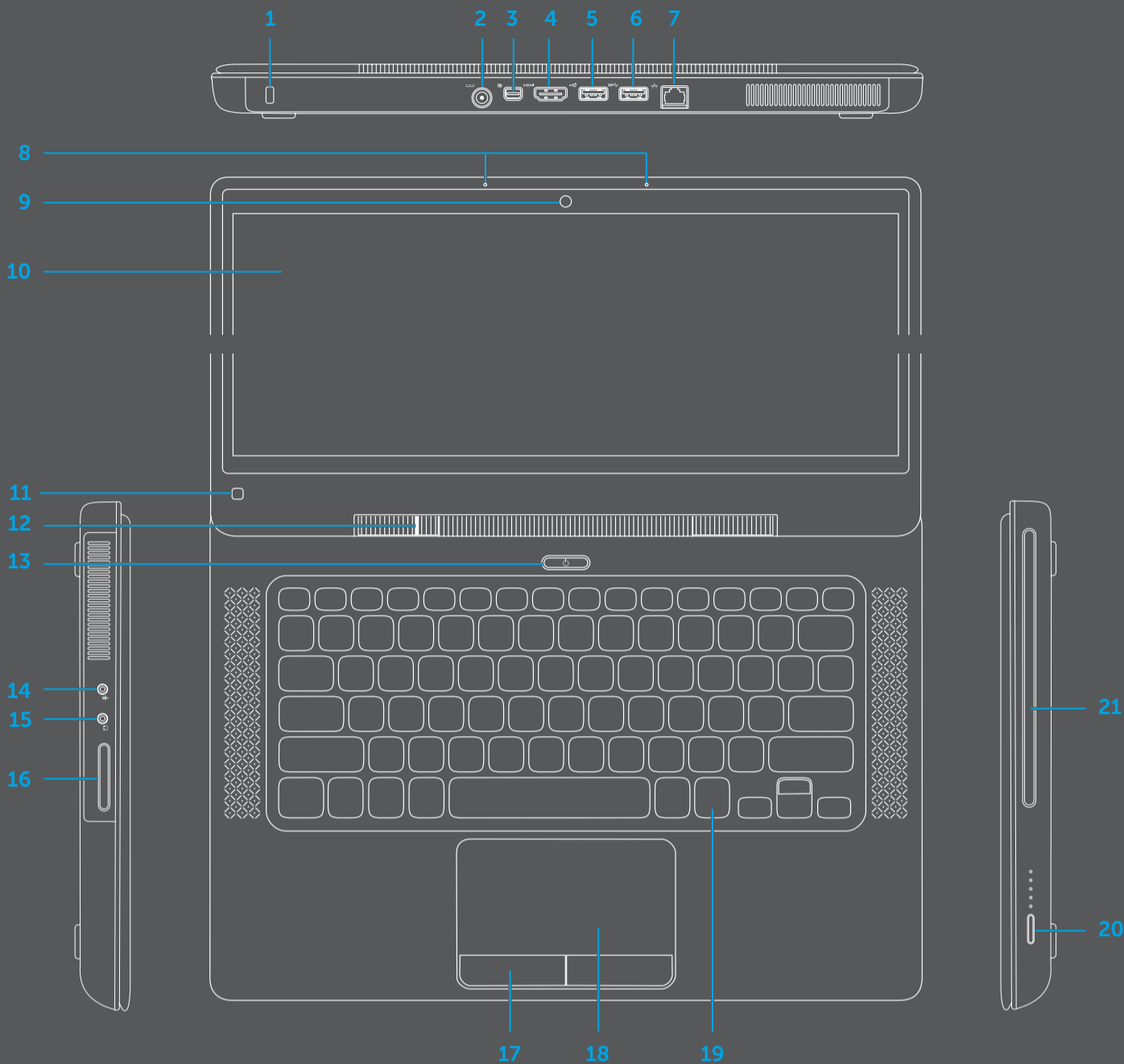
## More Information

- To learn about the features and advanced options available on your laptop, click **Start** → **All Programs** → **Dell Help Documentation** or go to [support.dell.com/manuals](http://support.dell.com/manuals).
- To contact Dell for sales, technical support, or customer service issues, go to [dell.com/ContactDell](http://dell.com/ContactDell). Customers in the United States can call 800-WWW-DELL (800-999-3355).

Information in this document is subject to change without notice.  
© 2011 Dell Inc. All rights reserved.  
Dell™, the DELL logo, and XPS™ are trademarks of Dell Inc.  
Regulatory Model: P24G | Type: P24G001  
Computer Model: L412z

# Views

Visninger | Näkymät | Synsvinkler | Vyer



## Features

1. Security cable slot
2. AC adapter connector
3. Mini DisplayPort connector
4. HDMI connector
5. USB 2.0 connector
6. USB 3.0 connector
7. Network connector
8. Microphones (2)
9. Camera
10. Display
11. Ambient light sensor
12. Power indicator light
13. Power button
14. Audio-in/Microphone connector
15. Audio-out/Headphone connector
16. 7-in-1 Media card reader
17. Touchpad buttons (2)
18. Touchpad
19. Backlit keyboard
20. Battery meter button
21. Optical drive

## Funktioner

1. Sikkerhedskabelstik
2. Vekselstrømsadapterstik
3. Mini-DisplayPort-stik
4. HDMI-stik
5. USB 2.0-stik
6. USB 3.0-stik
7. Netværksstik
8. Mikrofoner (2)
9. Kamera
10. Skærm
11. Omgivelseslyssensor
12. Indikator for strøm
13. Tænd/sluk-knap
14. Audio-in-/mikrofonstik
15. Audio-out-/hovedtelefonstik
16. 7-i-1 mediekortlæser
17. Knapper på pegefelt (2)
18. Pegefelt
19. Baggrundsoplyst tastatur
20. Knap til battermåler
21. Optisk drev

## Ominaisuudet

1. Suojakaapelin paikka
2. Verkkolaitteen liitin
3. Mini DisplayPort -liitin
4. HDMI-liitäntä
5. USB 2.0 -liitin
6. USB 3.0 -liitin
7. Verkkoliitin
8. Mikrofonit (2)
9. Kamera
10. Näyttö
11. Ympäristön valotunnistin
12. Virran merkkivalo
13. Virtapainike
14. Äänitulo-/mikrofoniliitin
15. Äänilähtö-/kuulokeliitin
16. 7-in-1-muistikortinlukija
17. Kosketuslevyn painikkeet (2)
18. Kosketuslevy
19. Taustavalaistu näppäimistö
20. Akkumittaripainike
21. Optinen asema

## Egenskaper

1. Spor for sikkerhetskabel
2. strømforsyningskontakt
3. Mini DisplayPort-kontakt
4. HDMI-kontakt
5. USB 2.0-kobling
6. USB 3.0-kobling
7. Nettverkskontakt
8. Mikrofoner (2)
9. Kamera
10. Skjerm
11. Sensor for omgivelseslys
12. Strømlampe
13. Strømknapp
14. Lydingang/mikrofonkontakt
15. Lydutgang/hodetelefonkontakt
16. 7-i-1 mediekortleser
17. Styreplatens knapper (2)
18. Styreplate
19. Bakgrunnsbelyst tastatur
20. Knapp for batterimåler
21. Optisk stasjon

## Funktioner

1. Plats för kabellås
2. Nätagadapterkontakt
3. Mini-DisplayPort-kontakt
4. HDMI-kontakt
5. USB 2.0-kontakt
6. USB 3.0-kontakt
7. Nätverksanslutning
8. Mikrofoner (2)
9. Kamera
10. Bildskärm
11. Ljussensor
12. Strömindikator
13. Strömbrytare
14. Ljud in/mikrofon-kontakt
15. Ljud ut/hörlurs-kontakt
16. 7-i-1-mediakortläsare
17. Pekskivans knappar (2)
18. Pekskiva
19. Bakgrunnsbelyst tangentbord
20. Knapp för batterimätare
21. Optisk enhet

## Flere oplysninger

- Klik, for at lære mere om din laptops funktioner og avancerede indstillinger, på **Start** → **Alle programmer** → **Dell Hjælp-dokumentationen** eller gå til [support.dell.com/manuals](http://support.dell.com/manuals).
- For at kontakte Dell med spørgsmål om salg, teknisk support eller kundeservice, gå til [dell.com/ContactDell](http://dell.com/ContactDell). Kunder i USA skal ringe til 800-WWW-DELL (800-999-3355).

## Lisätietoja

- Voit lukea lisätietoja matkatietokoneen ominaisuuksista ja lisävalitsemisvaihtoehtoja valitsemalla **Käynnistä** → **Kaikki ohjelmat** → **Dell Help Documentation** tai siirtymällä sivulle [support.dell.com/manuals](http://support.dell.com/manuals).
- Voit ottaa yhteyden Dellin myyntiin, tekniseen tukeen tai asiakaspalveluun osoitteessa [dell.com/ContactDell](http://dell.com/ContactDell). Yhdysvaltalaiset asiakkaat voivat soittaa numeroon 800-WWW-DELL (800-999-3355).

## Mer informasjon

- Hvis du ønsker å vite mer om egenskapene og de avanserte alternativene som er tilgjengelige på den bærbare datamaskinen din, må du klikke **Start** → **Alle programmer** → **Dell Help Documentation** eller gå til [support.dell.com/manuals](http://support.dell.com/manuals).
- Hvis du ønsker å ta kontakt med Dell for salg, teknisk støtte eller kundeservice-relaterte henvendelser, må du gå til [dell.com/ContactDell](http://dell.com/ContactDell). Kunder i USA kan ringe 800-WWW-DELL (800 999 3355).

## Mer information

- Lär dig mer om de funktioner och avancerade alternativ som finns på din bärbara dator genom att klicka på **Start** → **Alla program** → **Dell Help Documentation** eller gå till [support.dell.com/manuals](http://support.dell.com/manuals).
- Kontakta Dell angående försäljning, teknisk support eller kundtjänst genom att gå till [dell.com/ContactDell](http://dell.com/ContactDell). Kunder i USA kan ringa 800-WWW-DELL (800-999-3355).

Oplysningerne i dette dokument kan ændres uden varsel.

© 2011 Dell Inc. Alle rettigheder forbeholdes.

Dell™, DELL-logoet og XPS™ er varemærker, der er ejet af Dell Inc.

Regulatorisk model: P24G | Type: P24G001

Computermodel: L412z

Tämän asiakirjan tiedot voivat muuttua ilman erillistä ilmoitusta.

© 2011 Dell Inc. Kaikki oikeudet pidätetään.

Dell™, DELL-logo ja XPS™ ovat Dell Inc.:in omistamia tavaramerkkejä.

Säädösten mukainen malli: P24G | Tyyppi: P24G001

Tietokoneen malli: L412z

Informasjonen i dette dokumentet kan endres uten varsel.

© 2011 Dell Inc. Med enerett.

Dell™, DELL-logoen og XPS™ er varemærker som tilhører Dell Inc.

Regulerende modell: P24G | Type: P24G001

Maskinmodell: L412z

Informationen i det här dokumentet kan komma att ändras.

© 2011 Dell Inc. Med ensamrätt.

Dell™, DELL-logotypen och XPS™ är varumärken som tillhör Dell Inc.

Regleringsmodell: P24G | Typ: P24G001

Datormodell: L412z